



Nicht frankieren
Ne pas affranchir
Non affrancare

Geschäftsantwortsendung Invio commerciale-risposta
Correspondance commerciale-réponse



Wasserwerke Zug AG
Internet-Administration
Chollerstrasse 24
6301 Zug

Wasserwerke Zug AG

WWZ Energie AG

WWZ Netze AG

Elektrizitätswerk Hochdorf AG

Telezug AG

Chollerstrasse 24, 6301 Zug

Telefon 041 748 45 45

Telefax 041 748 47 47

Internet www.wwz.ch

E-Mail info@wwz.ch



Weitere Informationen zu DataZug erhalten Sie unter
www.datazug.ch, verkauf@datazug.ch oder 041 748 49 59.

Wasser

Elektrizität

Kabelfernsehen

Gas





internet

DATAZUG-MULTI

Die schnellste Geschäftsverbindung.



INTERNET ÜBER DAS KABELNETZ

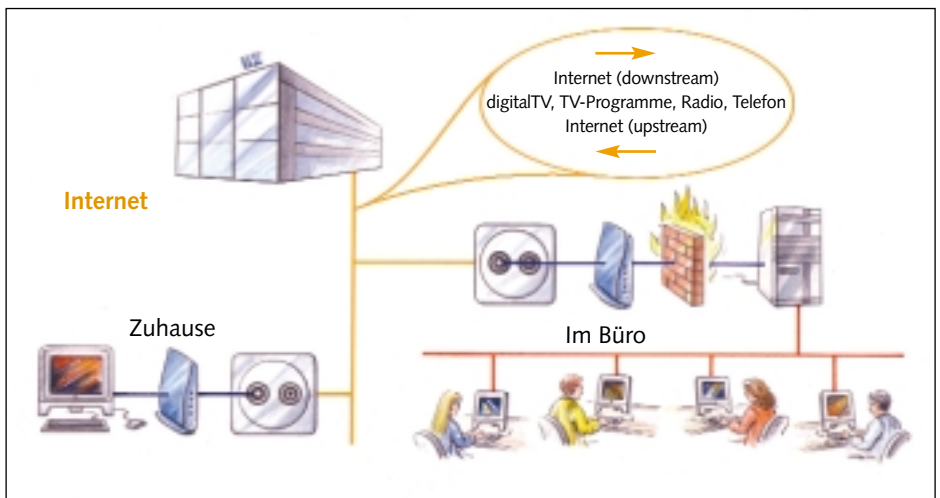


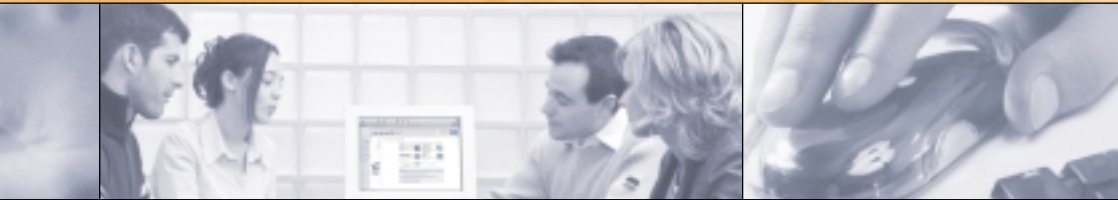
Internet für Geschäftskunden

DataZug ist das schnelle Kabelinternet – auch für Geschäftskunden. Die Merkmale von DataZug erfüllen die Leistungsanforderungen für den professionellen Einsatz. Vom Kleinsystem bis zum Netzwerk im Grossunternehmen bieten wir einen auf Ihre Bedürfnisse angepassten Anschluss.

Internet über Glasfaser-Hochleistungs-Technologie

Profitieren Sie von der extrem hohen Kapazität der Glasfaser-Technologie. Die direkte Anbindung an verschiedene internationale, sehr leistungsfähige Backbones garantiert Ihnen eine maximale Übertragungsgeschwindigkeit und qualitativ einmalige Konnektivität.





Exklusiver Service

Unser Support-Team besteht aus Internet- und Netzwerkprofis und steht Ihnen auf Wunsch rund um die Uhr zur Verfügung.

Zufriedene Kunden

Jeder dritte Kunde wechselte 2004 durch eine persönliche Empfehlung zu DataZug. Die meistgenannten Gründe:

- top Geschwindigkeit
- keine Störungen
- hohe Qualität
- kompetente und zuverlässige Betreuung

Individuelle Ausbaumöglichkeiten

Durch das komplette Angebot an Internet- und Telekommunikationsdiensten behalten Sie maximale Flexibilität und Sicherheit.

- Hosting-Services
- Engineering und Beratung
- Telefonie

Internet auch für kleinere Unternehmen

Mit DataZug-Mega und -Surf können durch zusätzliche dynamische IP-Adressen (DHCP) bis zu 5 Stationen ohne aufwändige Netzwerkinstallation ans Internet angeschlossen werden – schnell, einfach und sicher.

Symmetrischer Internetzugang

Durch die symmetrische Bandbreite können Kunden und Lieferanten jederzeit schnell und effizient auf den Web-Server Ihres Unternehmens zugreifen.

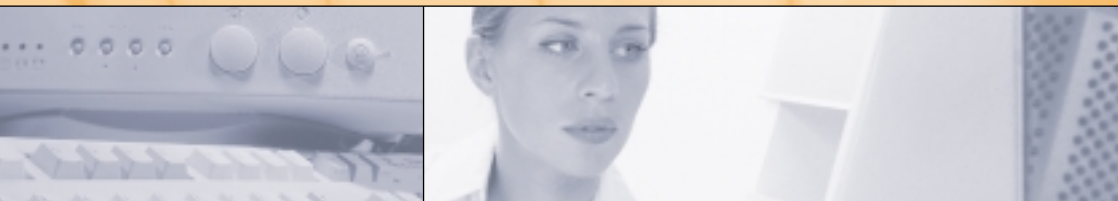
Monatliche Fixkosten

Mit DataZug-Multi sind Sie ohne Zeit- und Volumenbegrenzung permanent ans Internet angeschlossen.

Business Lösungen für KMU's

DataZug-Multi ist der Internetzugang für KMU's mit hohen Qualitätsansprüchen, eigenem Web- und Mailserver oder VPN Anbindung mit fixen IP-Adressen. Auf Wunsch installieren, überwachen, betreiben und warten wir Ihren Internetanschluss rund um die Uhr.

DAS DATAZUG-MULTI-ANGEBOT

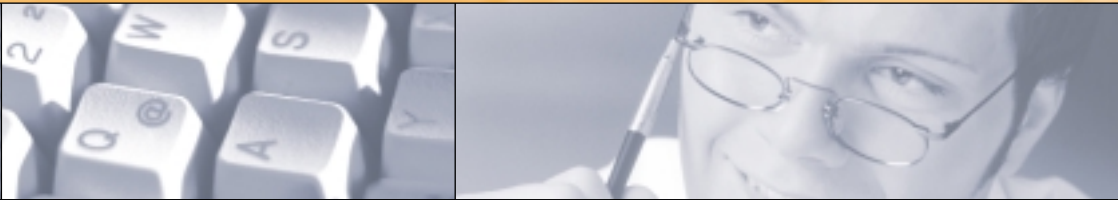


DataZug	Mega	Surf 640	Surf 1280
Geschwindigkeit down up	10'000 kbit/s 10'000 kbit/s	640 kbit/s 640 kbit/s	1'280 kbit/s 1'280 kbit/s
Datenmenge	1'800 MB	9'000 MB	12'000 MB
DataZug E-Mail-Adressen inkl.	3	3	3
Grundpreis	CHF 43.70	CHF 43.70	CHF 80.85
zusätzliche Datenpakete à 25 MB à 1'000 MB	○ ○	- ○	- ○
statische IP inkl./weitere	-/-	-/-	-/-
dynamische IP (DHCP) inkl./weitere (max.5)	1/○	1/○	1/○
DataZug-Notifier	●	●	●
My.DataZug.ch	●	●	●
Supportline (CHF 3.15*/Min., Mo-Fr Bürozeiten)	○	○	○
Service Paket 1 (Gratissupport Mo-Fr Bürozeiten)	-	-	-
Service Paket 2 & 3 (7x24 h Pikett und mehr...)	-	-	-
Express-Installation	-	-	-
eigenes Netzwerk (LAN)	○	○	○
eigener Web-/Mailserver	-	-	-
VPN Server/Client	-/○	-/○	-/○
Firewall Services	○	○	○
DNS Verwaltung	-	-	-
Netwatch (Alarmierungen)	-	-	-

Für kleinere Unternehmen, die für ihr lokales Netzwerk einen kostengünstigen und zuverlässigen Internetzugang benötigen. Mit zusätzlichen, dynamischen IP-Adressen unterstützen wir Ihr Netzwerk.

* ab 4. Minute

● inklusive ○ Zusatzdienst bzw. möglich - nicht möglich

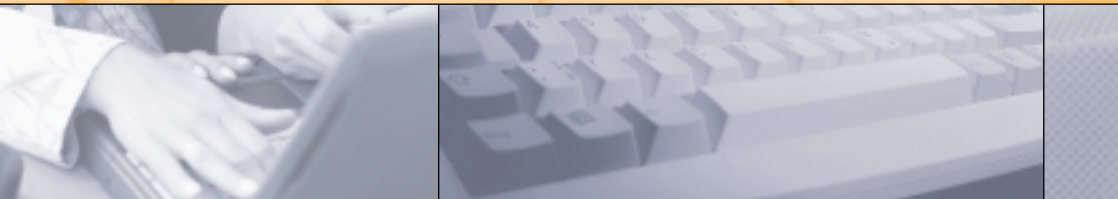


Multi 320	Multi 770	Multi 1500	Multi 2800
320 kbit/s 320 kbit/s	770 kbit/s 770 kbit/s	1'500 kbit/s 1'500 kbit/s	2'800 kbit/s 1'000 kbit/s
unlimitiert, fair use	unlimitiert, fair use	unlimitiert, fair use	unlimitiert, fair use
5	5	5	5
CHF 117.00	CHF 177.00	CHF 227.00	CHF 317.00
-	-	-	-
-	-	-	-
1/0	1/0	1/0	1/0
-/-	-/-	-/-	-/-
●	●	●	●
●	●	●	●
○	○	○	○
●	●	●	●
○	○	○	○
○	○	○	○
○	○	○	○
○	○	○	○
○/○	○/○	○/○	○/○
○	○	○	○
○	○	○	○
○	○	○	○

Unternehmen, welche auf einen zuverlässigen Internetzugang angewiesen sind und die Service Optionen ihren Bedürfnissen anpassen möchten.

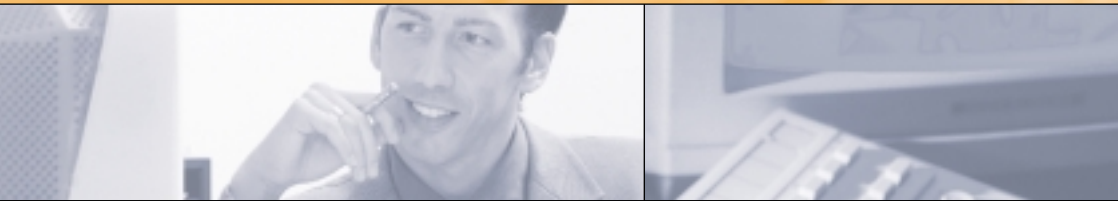
Alle Preise und Datenmengen pro Monat, exkl. MwSt., Produkt- und Preisänderungen bleiben vorbehalten, Konditionen gültig ab 1.11.2004.

OPTIONEN



DNS Verwaltung	bis 5 Domänen mit beliebiger Anzahl Host-Einträgen	
DNS Verwaltung	weitere Domänen je	
Installation mit Router	gilt nur für DataZug-Multi	
Installation ohne Router	gilt nur für DataZug-Multi	
zusätzliche Datenmengen	DataZug-Mega	bis 1'000 MB pro MB
		ab 1'000 MB pro MB
	DataZug-Surf	1 MB pro MB
zusätzliche Datenpakete	DataZug-Mega	25 MB
		1'000 MB
	DataZug-Surf	1'000 MB
zusätzliche dynamische IP	pro IP	
zusätzliche statische IP	pro 8er Block	
zusätzliche DataZug E-Mail-Konten	pro Konto (30 MB Speicherplatz)	
zusätzliche DataZug E-Mail-Alias	pro Alias	
Service Paket 1	■ Gratisnummer direkt zu Ihrem Supportteam (Bürozeiten)	
Service Paket 2¹⁾	■ permanente Funktionskontrolle	
	■ 7x24h Pikett mit garantierter Reaktionszeit	
Service Paket 3²⁾	■ Backup Mailserver (sollte Ihr Mailserver nicht erreichbar sein, sichern wir Ihre E-Mails auf unserem Mailserver)	
Express-Installation		
Hardware		
Modem Miete		
Modem Kauf		
Router Miete / Kauf		

Alle Preise exkl. MwSt. ¹⁾ Voraussetzung: Vorort-Installation durch WWZ ²⁾ Voraussetzung: Service Paket 2



Einmalige Kosten	Monatliche Kosten
	CHF 40.00
	CHF 8.00
CHF 400.00	
CHF 200.00	
	Rp. 14.00
	Rp. 11.00
	Rp. 3.70
	CHF 1.77
	CHF 64.13
	CHF 31.60
	CHF 6.40
	CHF 30.00
	CHF 3.61
	CHF 0.84
bei DataZug-Multi inklusive	
	CHF 60.00
	CHF 40.00
CHF 250.00	
	CHF 7.80
CHF 138.47	
auf Anfrage	

Webhosting

Nutzen Sie die Möglichkeit, sich oder Ihr Unternehmen weltweit im Internet zu präsentieren. Wir stellen den Speicherplatz (virtueller Web-Server) zur Verfügung. Den Inhalt Ihrer Seiten können Sie selbst warten. Erhöhen Sie die Attraktivität Ihrer Webseite mit einer eigenen Adresse. Wir übernehmen für Sie die erforderliche Registrierung. Domänen-Name z.B. **www.ihurname.ch**

Merkmale von Webhosting

- Einfache und gute Identifikation dank eigener Domänenbezeichnung
- schnelle Abfragezeiten dank Hochleistungs-Servern und direkter Anbindung am leistungsfähigen Internet-Backbone
- hohe Verfügbarkeit
- führender Internet-Service-Provider in der Region Zug
- Direktzugang über das besonders schnelle Kabelnetz
- 2 DataZug E-Mail-Konten

HOSTING-SERVICES



Produktübersicht Webhosting

Wir bieten Ihnen ein modulares Produktsortiment, welches Ihnen erlaubt, Ihre Webhosting-Dienstleistungen auf Ihre Bedürfnisse massgeschneidert anzupassen:

Hosting-Services	Webhosting Basic	Webhosting Standard	Webhosting Professional
Speicherplatz	40 MB	200 MB	600 MB
Datenmenge	unlimitiert, faire use	unlimitiert, faire use	unlimitiert, faire use
Grundpreis	CHF 17.65	CHF 32.55	CHF 60.00
Einrichten (einmalig)	CHF 50.00	CHF 75.00	CHF 150.00
Basisdienste			
HTTP, FTP	●	●	●
DataZug E-Mail-Adressen	2	2	2
Zusatzdienste			
Mailhosting	○	○	○
Frontpage-Extension	-	●	●
Statistik	-	CHF 10.00	CHF 10.00
Datenbank-Anbindung	-	-	○
Bundlerabatt mit Mailhosting	10 %	10 %	10 %
zusätzlicher Speicherplatz pro MB	Rp. 50.00	Rp. 50.00	Rp. 50.00

Alle Preise und Datenmengen pro Monat, exkl. MwSt., Produkt- und Preisänderungen bleiben vorbehalten, Konditionen gültig ab 1.11.2004. ● inklusive ○ Zusatzdienst bzw. möglich - nicht möglich



Mailhosting

Ihre eigene Domäne können Sie auch für E-Mails verwenden, z.B. name@ihurname.ch. Wir richten für Sie einen virtuellen Mail-server ein und nehmen Ihnen die Arbeit ab! Voraussetzung ist ein DataZug-Internetzugang oder DataZug-Webhosting.

Mailhosting und Webmail mit 60 MB Speicherplatz pro Konto

Basispreis mit erster E-Mail-Adresse	CHF	20.00
pro zusätzliche E-Mail-Adresse (Konto)	CHF	3.61
pro zusätzliche Alias-Adresse	CHF	0.84
Einrichten (einmalig)	CHF	75.00
Bundlerabatt (mit Webhosting)		10 %

Alle Preise pro Monat, exkl. MwSt., Produkt- und Preisänderungen bleiben vorbehalten, Konditionen gültig ab 1.11.2004

Serverhousing

Platzieren Sie Ihre eigenen Server in unserem Data-Center, welches sich in unseren eigenen Räumlichkeiten befindet. Der Anschluss erfolgt über redundante Backbones. Die Kapazität ist so bemessen, dass die Server jederzeit optimal und mit geringster Latenz ans Internet verbunden sind. Ihr Server ist direkt via Fast-Ethernet Switch an den Backbone angeschlossen. Verlangen Sie unsere Offerte.

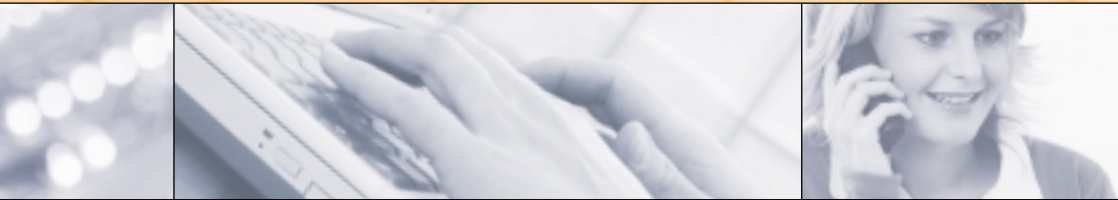
Unsere Dienstleistungen umfassen:

- Fast-Ethernet Switch-Ports
- unterbrechungsfreie Energieversorgung und Klimatisierung
- 24-h-Pikettüberwachung
- Höheneinheiten im 19" Rack nach Bedarf
- DNS Verwaltung
- Mailbackup
- IP-Adressen

LWL-Dienste / DataZug-Link

Individuelle Hochleistungs-Verbindung Ihrer lokalen Netzwerke (Punkt-zu-Punkt-Verbindung innerhalb der Region).

VORTEILE UND VERFÜGBARKEIT



Vorteile auf einen Blick

- immer online, kein Einwählen, kein Warten
- die Telefonleitung bleibt frei, keine zusätzlichen Telefonkosten
- hohe Verfügbarkeit und Geschwindigkeit dank modernster Glasfaser-Technologie (LWL)
- unbegrenzte Anzahl Arbeitsplätze
- budgetierbare Kosten dank Fixpreis (flatrate)
- Kostenkontrolle durch DataZug-Notifier (für Produkte mit Volumenbegrenzung)
- bei Störungen immer erreichbar (7x24 h Pikett)
- kompetente Beratung und Betreuung (ausgebildete Fachleute)
- My.DataZug.ch – Ihre persönliche online Serviceplattform
- beliebig ausbaubar: Services, Bandbreite, Internet- und Telekommunikationsdienste
- keine kostspieligen Zusatzinstallationen erforderlich – nur Kabelfernsehanschluss notwendig
- Express-Installation gegen Aufpreis möglich

Unser Qualitätslabel **swisscable** **Internet**

Swisscable Internet ist der Standard der Schweizer Kabelfernsehunternehmen für den Internetzugang über den Kabelfernsehanschluss. Swisscable Internet ist ein Qualitätslabel und das Zeichen für höchste Leistungsfähigkeit.

Verfügbarkeit

DataZug ist in den Kabelnetzen der Telezug AG sowie verschiedenen Partnernetzen in den Kantonen Zug, Aargau, Luzern, Schwyz und Zürich erhältlich.

Auskünfte über die Verfügbarkeit in Ihrer Gemeinde erhalten Sie über unsere Infoline 041 748 49 59 oder unter www.datazug.ch.



Backbone

Das Backbone ist das Netz, in dem sich alle grossen ISP (Internet Service Provider) zusammengeschlossen haben. Ziel ist es, zueinander schnelle Verbindungen zu haben (LWL, Satellitenverbindung usw.), um die Kunden besser und schneller zu bedienen.

DataZug-Notifier

Der DataZug-Notifier ist ein Hilfsmittel, mit welchem Sie Ihre Datenmenge aktiv überwachen und jederzeit online abfragen können. Sie haben die Möglichkeit, Grenzwerte verschiedenster Art festzulegen. Die Aktivierung des DataZug-Notifiers können Sie selber über das Internet ausführen.

Datenmenge in MegaByte (MB)

MB ist die Grösseneinheit der Daten, welche übers Internet verschickt bzw. heruntergeladen werden.

DNS Verwaltung

Wir übernehmen für Sie die Registrierung und Verwaltung Ihrer eigenen Internet-Domäne (z.B. www.ihr-name.ch).

Dynamische IP-Adresse (DHCP)

DHCP ist ein Protokoll für die automatische Zuweisung von IP-Adressen. Damit wird es möglich, die Installation von Internet-Anwendungen für kleine Netzwerke zu vereinfachen.

Firewall

Die Firewall ist ein Programm oder Gerät, das interne Netze oder einzelne PC's gegenüber dem Internet schützt. Wir empfehlen allen unseren DataZug-Kunden, aus Sicherheitsgründen eine Firewall einzurichten.

LAN (Local Area Network)

Das LAN ist ein lokales Netzwerk zu Hause oder im Büro, das aus mehreren Computern und/oder weiteren Geräten besteht.

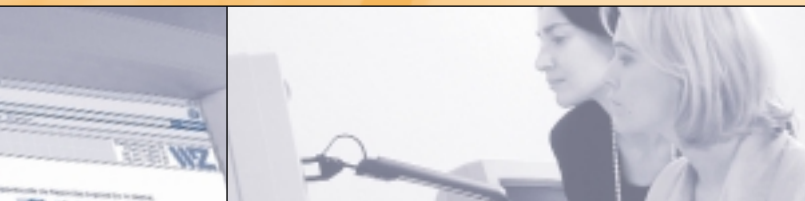
Statische IP-Adresse (Internet Protokoll)

Eine IP-Adresse ist eine weltweit eindeutige Nummer, die jedem Computer im Internet zugeordnet ist. Computer, die ständig ans Internet angeschlossen sind, besitzen immer dieselbe IP-Adresse. Dies ist z.B. beim Einsatz von einem eigenen Web- bzw. Mailserver oder einer VPN Anbindung erforderlich.

VPN (virtuelles privates Netz)

VPN's werden meist für Unternehmen aufgebaut, die mobile Anwender (Aussendienst) oder Home-Office-Plätze ins Netz integrieren und auch Kunden geschützten Zugriff auf verschiedene interne Kommunikationsdienste bieten möchten. VPN's können weltweit erreichbar gemacht werden, damit Berechtigte sich (mit Passwort) von einem beliebigen Ort aus einwählen können.

ANTWORTKARTE



- Wir brauchen eine Beratung.
Bitte nehmen Sie mit uns Kontakt auf.
- Wir interessieren uns für Netzwerkanschlüsse.
Bitte nehmen Sie mit uns Kontakt auf.
- Wir interessieren uns für Web-/Mailhosting.
Bitte nehmen Sie mit uns Kontakt auf.
- Wir interessieren uns für Telefonie über das Kabel-TV
Netz. Bitte nehmen Sie mit uns Kontakt auf.

Firma _____

Kontaktperson _____

Strasse _____

PLZ/Ort _____

Telefon _____

Fax _____

E-Mail _____

Datum _____